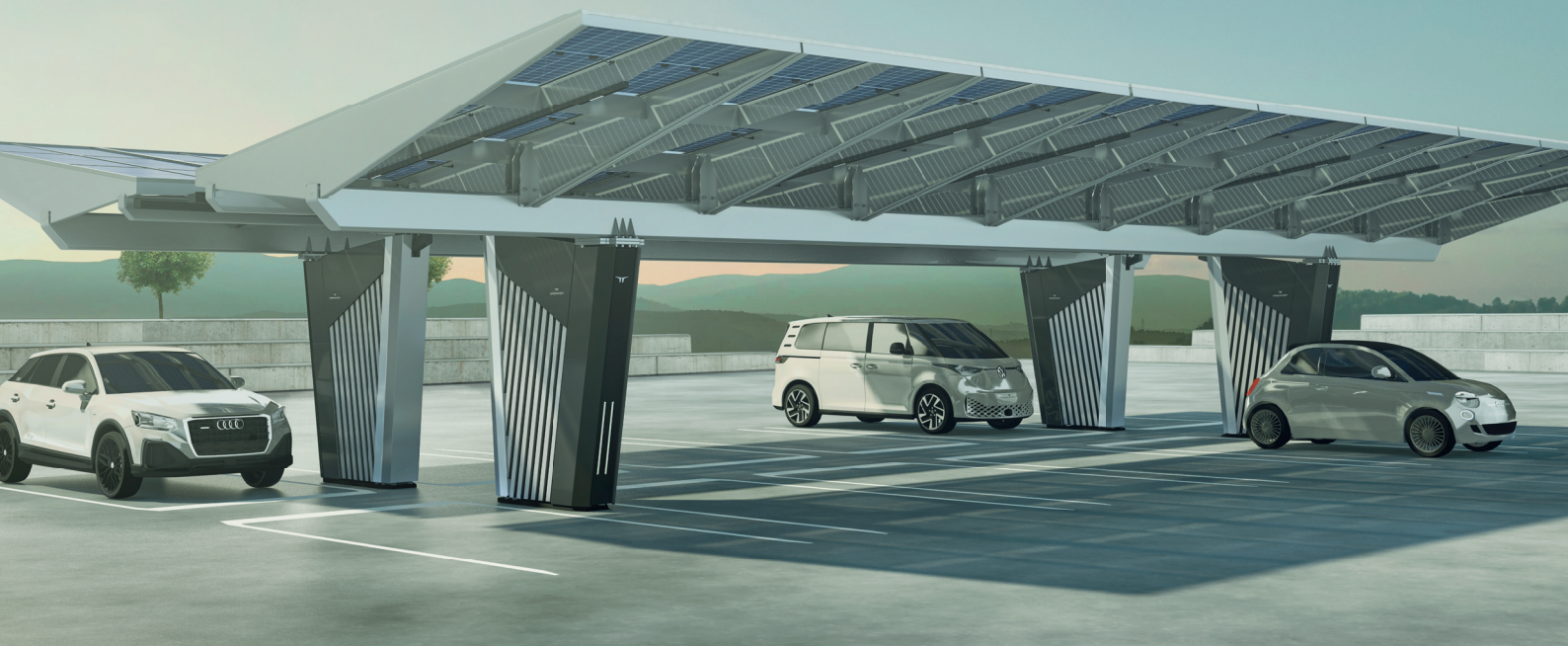




# GREENPORT



## GREENPORT Design

### Starke Produktvorteile

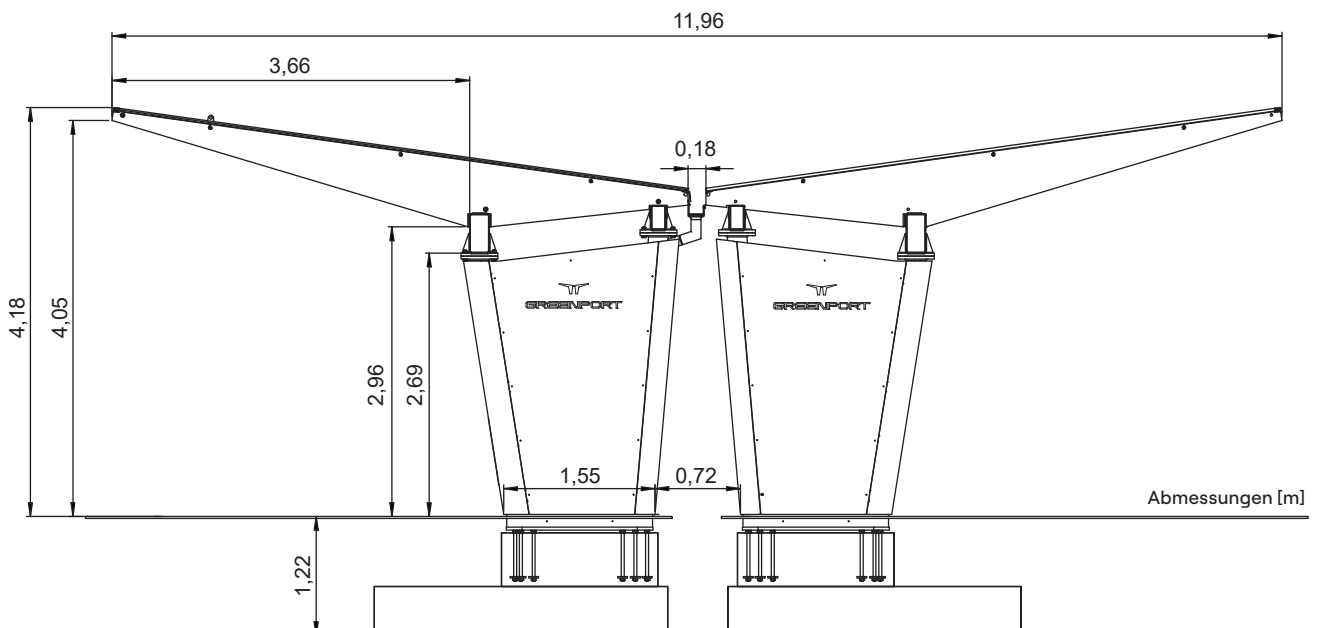
- Bifaciale Module für Lichtdurchlässigkeit, optisches Design und bis zu 30 % Mehrertrag
- Modulares System ermöglicht individuelle Anpassung in der Länge an lokale Gegebenheiten
- Mit nur 2 Stützen 6 Parkplätze möglich
- Einfache und schnelle Montage und Inbetriebnahme
- Ausgeklügeltes Design mit Flügelform für kundenfreundliches Ein- und Ausparken sowie Ein- und Aussteigen
- Elektrische und digitale Erweiterungen und Anbindungen möglich (Werbepaneele, LED, WLAN, Lightwalls, Touchscreens, Lautsprecher)
- Nur 4 Serienteile zur Schraubmontage vor Ort benötigt (1 Kran, 2 Personen) = einfache und schnelle Montage



## Technische Daten

CARPORT / Typ	GREENPORT Design
Dacheindeckung	mittels Doppelglas Solarmodule (jeweils 6 Stück Module vorgefertigt auf einem Modultragwerk, montagefertig Baustelle)
Stahltragwerk / Oberfläche	feuerverzinkt oder beschichtet in RAL-Farbe laut Kunde
Korrosionsschutz	C3m / 7-15 Jahre laut DIN EN ISO 12944
Horizontale Breite Dachfläche, einseitig	5,89 m (mit Dachrinne 6,05 m)
Durchfahrts Höhe unter dem Carport	2,60 m
Durchfahrts Höhe Carport bei Straßen-Anbindung	4,00 m
Parkplatzbreite	System ausgelegt auf max. 4 PKW-Stellplätze zwischen 2 Stützen mit einer Systembreite von max. 2,85 m per Stellplatz
Stützenabstand	max. 11,40 m (Achse), seitliche Auskrägung der Dachkonstruktion über die Stütze max. 3,70 m (freitragend)
Dachneigung	8 Grad
Fundament	Stahlbeton mit den Abmessungen Block: 3,10 x 1,50 x 0,50 m und Sockel 1,60 x 0,54 x 0,55 m in einer Ausführungs-Tiefe von -1,20 m
Im Fundament integriert	Anschlüsse für Entwässerung DN125, E-Verkabelung DN100 sowie vorgeschriebene elektrische Erdung
Schneelast	bei gleichem optischem Erscheinungsbild mit 2,50 kN/m <sup>2</sup> Schneelast erhältlich
Entwässerung (optional)	Kastendachrinne 400 in ALU-pulverbeschichtet wählbar aus 4 verfügbaren RAL-Farben

PV-Modul	Doppelglasmodul ohne Rahmen
Modulanzahl	jeweils 6 Stück Module vorgefertigt auf einem Modultragwerk, montagefertig
Type PV-Modul	390Wp HC 2x4 mm bifacial
Abmessungen	1956 x 1090 x 9 mm (+/- 3 mm)
Gewicht	48 kg
Lichtdurchlässigkeit	15 %
Hagelwiderstandsklasse	HW 4
Wirkungsgrad	18,29 %
Stromgewinnung aus der PV-Anlage	ca. 3 kWp per PKW-Stellplatz





## Systemvarianten

PKW-Stellplätze	Länge Carport [m]	Leistung [kWp]	Modultragwerke	Stützen	Fundamente	Gewicht mit Verkleidung [kg]	Gewicht ohne Verkleidung [kg]
1	4,56	4,7	2	2	2	3865	3545
2	6,84	7,0	3	2	2	4923	4601
3	9,12	9,4	4	2	2	5981	5657
4	13,68	14,0	6	2	2	8098	7770
5	15,96	16,4	7	2	2	9156	8826
6	18,24	18,7	8	2	2	10214	9882
7	20,52	21,1	9	3	3	12147	11655
8	25,08	25,7	11	3	3	14263	13767
9	27,36	28,1	12	3	3	15321	14823
10	29,64	30,4	13	3	3	16379	15880
11	31,92	32,8	14	4	4	18312	17652
12	36,48	37,4	16	4	4	20428	19764
13	38,76	39,8	17	4	4	21487	20821
14	41,04	42,1	18	4	4	22545	21877

## Trennfuge erforderlich nach 14 Stellplätzen

Erweiterung System	Länge Carport [m]	Leistung [kWp]	Modultragwerke	Stützen	Fundament	Gewicht mit Verkleidung [kg]	Gewicht ohne Verkleidung [kg]
4	11,40	11,7	5	1	1	6165	5997







GREENPORT

**Dr. Claudia Netrval**

Leitung Geschäftsbereich  
GREENPORT

---

GREENoneTEC Solarindustrie GmbH  
Energieplatz 1, 9300 St.Veit/Glan  
+43 (0) 664 96 28 427  
claudia.netrval@greenonetec.com  
www.greenport.solar

Ein Produkt von **GREENoneTEC**   
SOLAR COLLECTORS